

Firmware Download

Manual

DDC

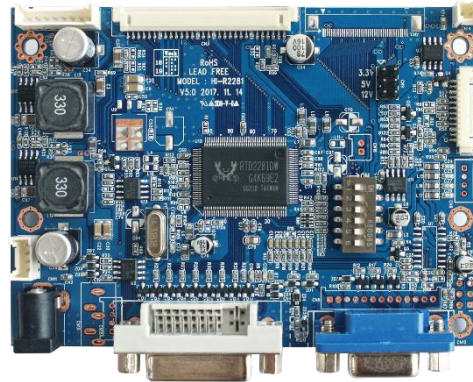


(주)하이디스플레이 | 경기도 군포시 공단로140번길 52, 610/611호 (당정동, 에이스하이테크시티군포)
HIDISPLAY Co., Ltd. #610/611, ACE-Gunpo, 52, Gongdan-ro 140beon-gil, Gunpo-si, Gyeonggi-do, Korea
T +82. 31. 478. 8142 F +82. 31. 601. 9081 E pys1538@hi-display.co.kr H www.hidisplay.co.kr

Firmware Download Tool



1. 아래와 같은 **준비물**을 준비해 주세요.



TARGET BOARD (DDC BOARD)



FIRMWARE DOWNLOAD TOOL

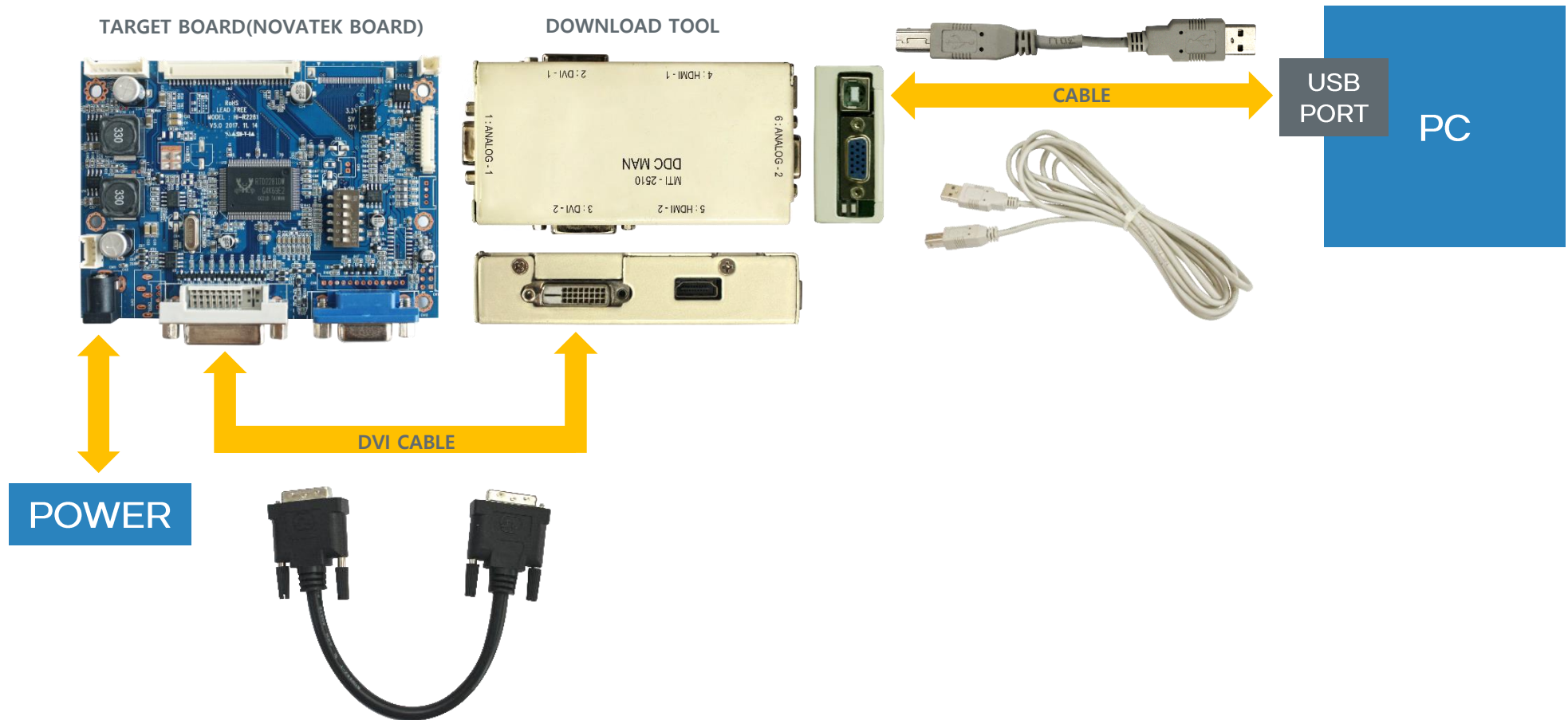


DDC CABLE / HDMI CABLE

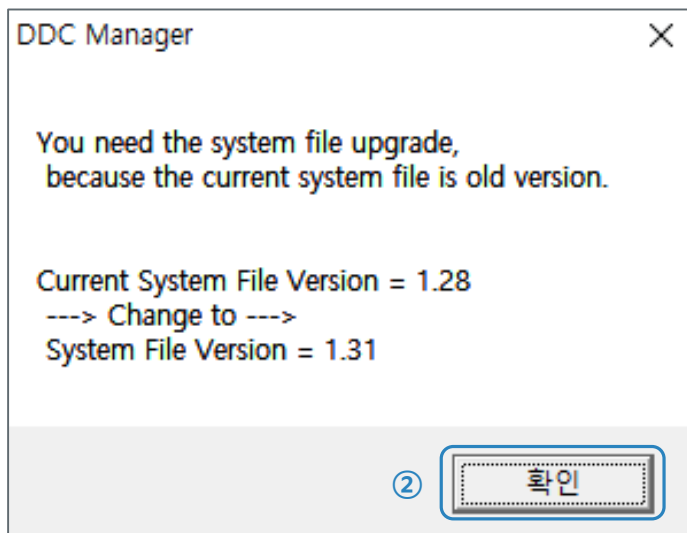


USB CABLE

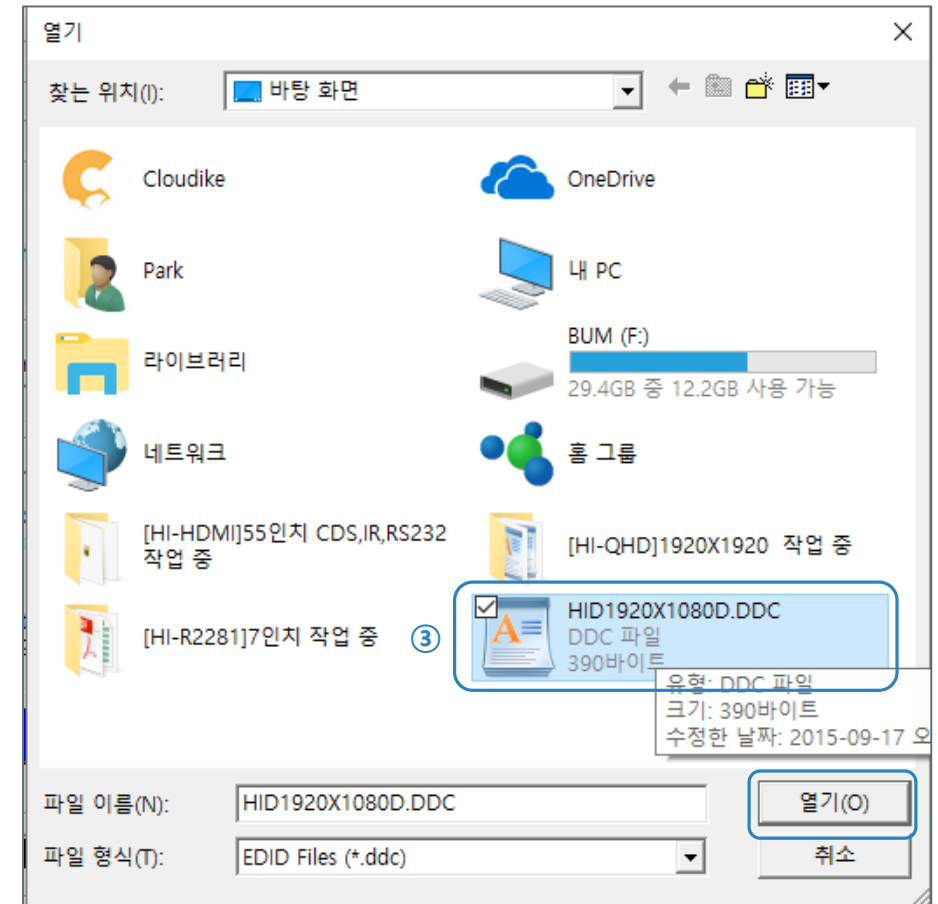
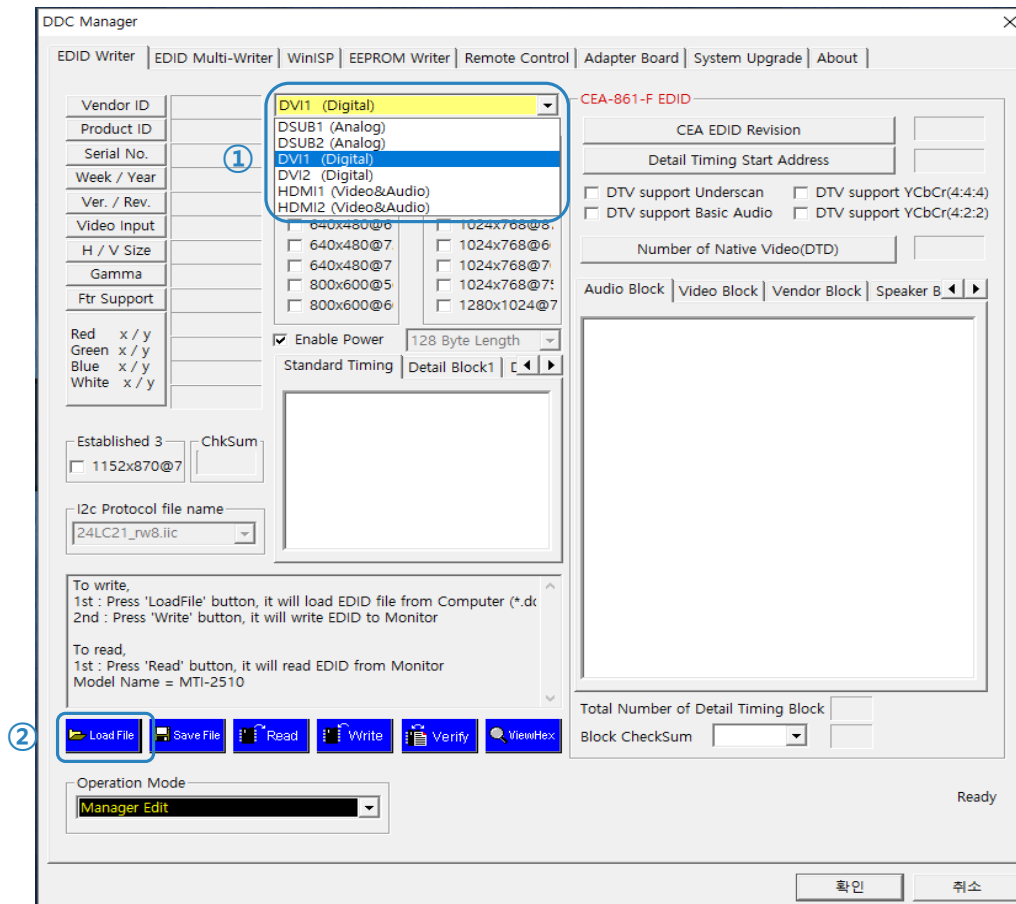
2. PC에 타겟 보드와 DOWNLOAD TOOL을 준비된 케이블로 연결해 주세요.



3. ① 첨부파일 **winDDCU.exe** 파일을 더블 클릭하여 실행해 주세요.
② 아래와 같은 정보 창이 뜨면 **확인**을 클릭해 주세요.



4. ① 타겟 보드에 넣을 Port를 선택해 주세요. (RGB, DVI, HDMI PORT 중 선택하고 자세한 내용은 DDC TOOL 매뉴얼을 참고해 주세요.)
- ② **LOADFILE**를 클릭해 주세요.
- ③ **DDC** 파일을 열어 주세요.



5. ① DVI PORT에 넣을 DDC가 불러 온 상태인지 확인해 주세요.
- ② **Write**를 클릭해 주세요.
- ③ 펌웨어 다운로드가 **완료** 되면 **Verify가 OK**로 나타납니다.

