

Firmware Download

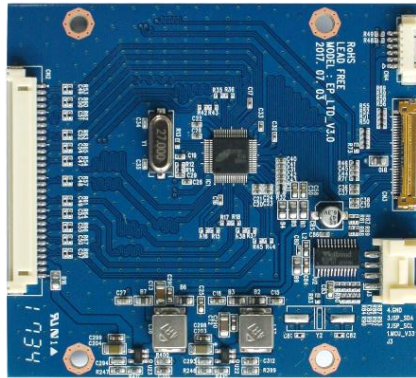
Manual

EP-LTD

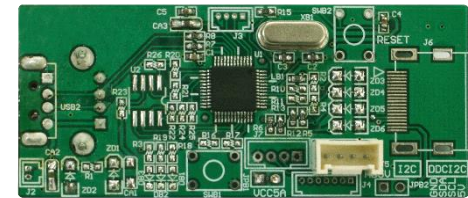


(주)하이디스플레이 | 경기도 군포시 공단로140번길 52, 610/611호 (당정동, 에이스하이테크시티군포)
HIDISPLAY Co., Ltd. #610/611, ACE-Gunpo, 52, Gongdan-ro 140beon-gil, Gunpo-si, Gyeonggi-do, Korea
T +82. 31. 478. 8142 F +82. 31. 601. 9081 E pys1538@hi-display.co.kr H www.hidisplay.co.kr

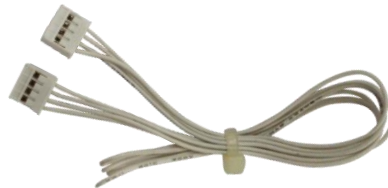
1. 아래와 같은 **준비물**을 준비해 주세요.



EP-LTD BOARD



DOWNLOAD TOOL

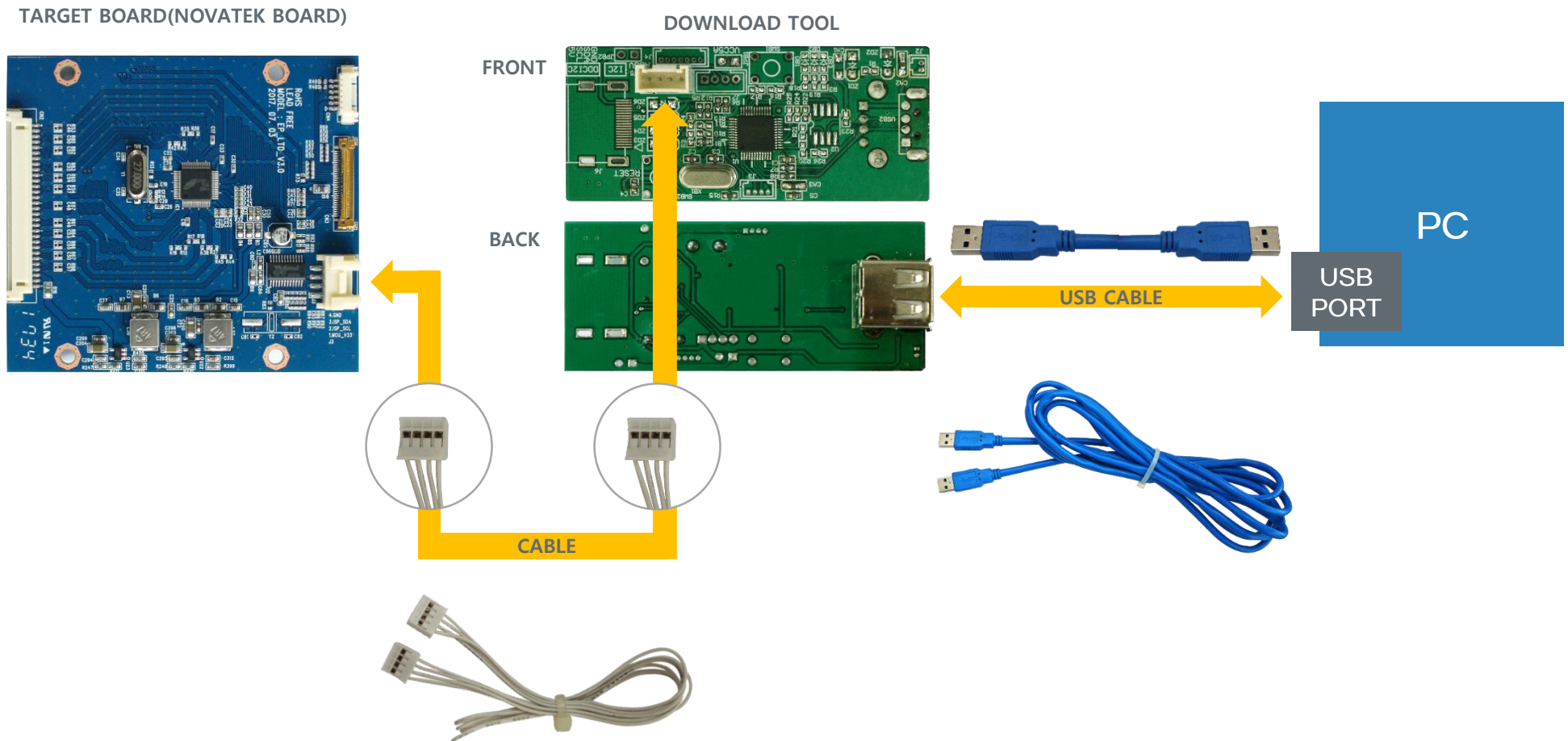


CABLE

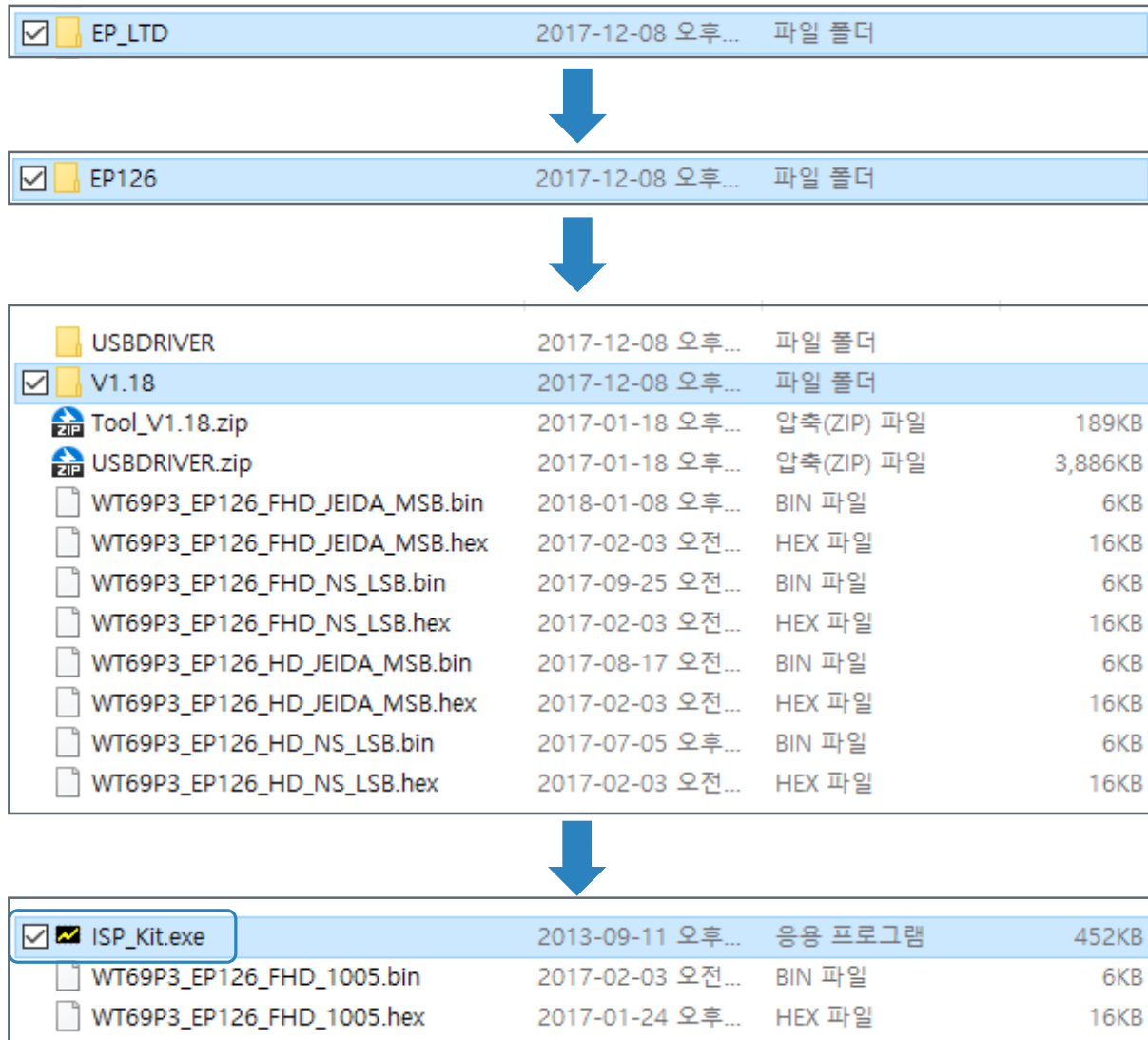


USB CABLE

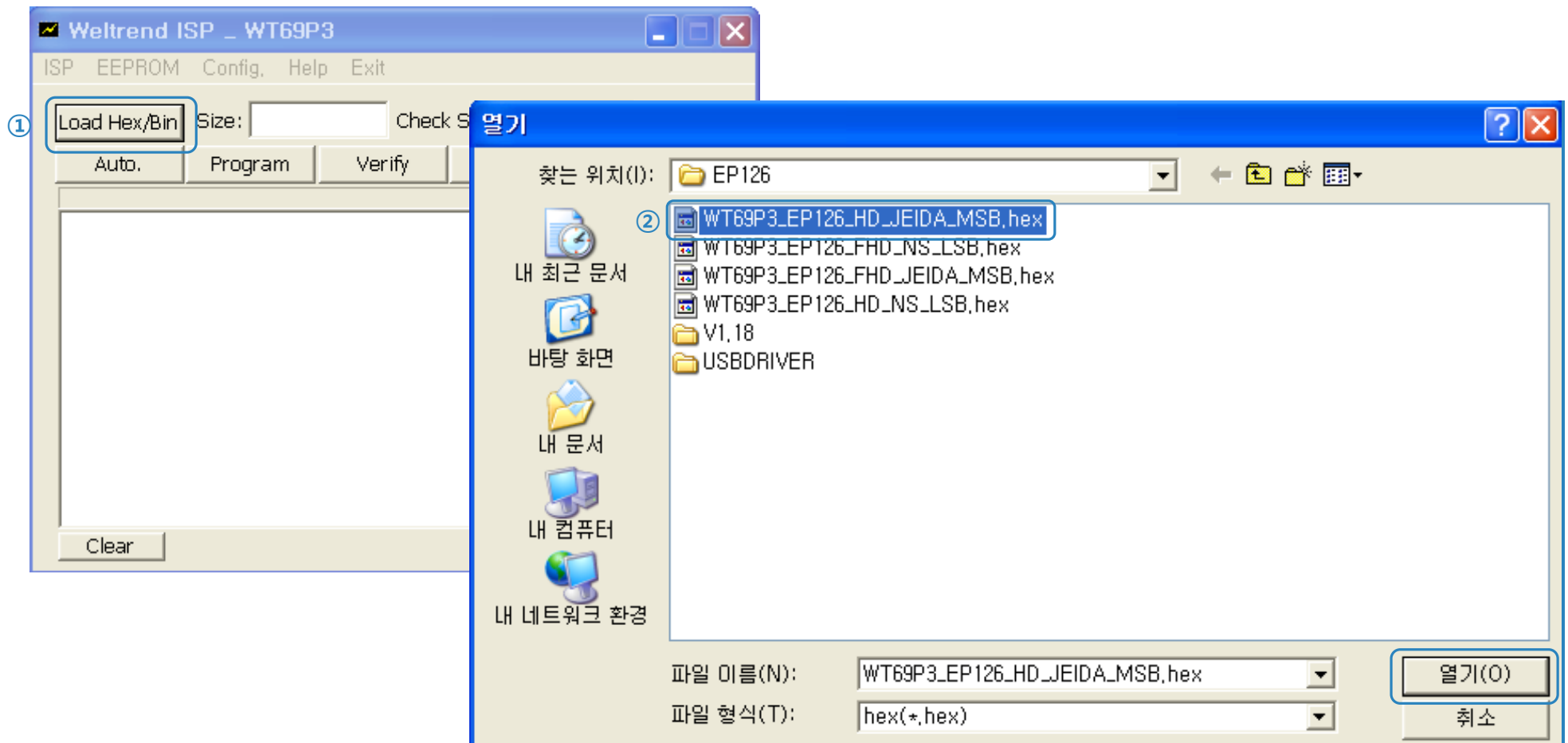
2. PC에 타겟 보드와 DOWNLOAD TOOL을 준비된 케이블로 연결해 주세요.



3. 다운받은 폴더 안에 **ISP_Kit.exe** 파일을 더블 클릭하여 실행해 주세요.



- ① **LOAD HEX/BIN** 탭을 클릭해 주세요.
- ② **hex** 파일을 열어 주세요.



5. ① **AUTO** 탭을 클릭해 주세요.

② 펌웨어 다운로드가 **완료** 되면 아래와 같이 **Verify elapsed time : 2.1 seconds** 메시지가 화면에 나타납니다.

