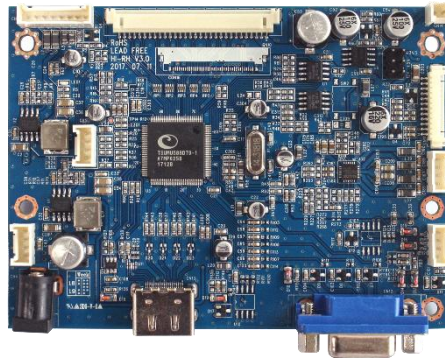


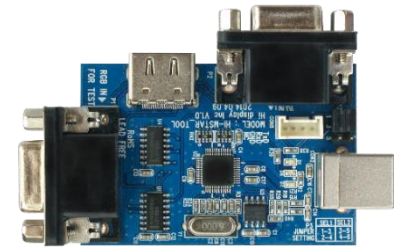
Mstar

적용 Model. [HI-RH](#)
[HI-MEDIA](#)
[HI-DMPS](#)
[HI-AVL_VE](#)
[HI-MULTI](#)
[HI-GM3458](#)
[HI-UHD_TV](#)
[GM-LENOA](#)

1. 아래와 같은 **준비물**을 준비해 주세요.



TARGET BOARD (Mstar BOARD)



DOWNLOAD TOOL

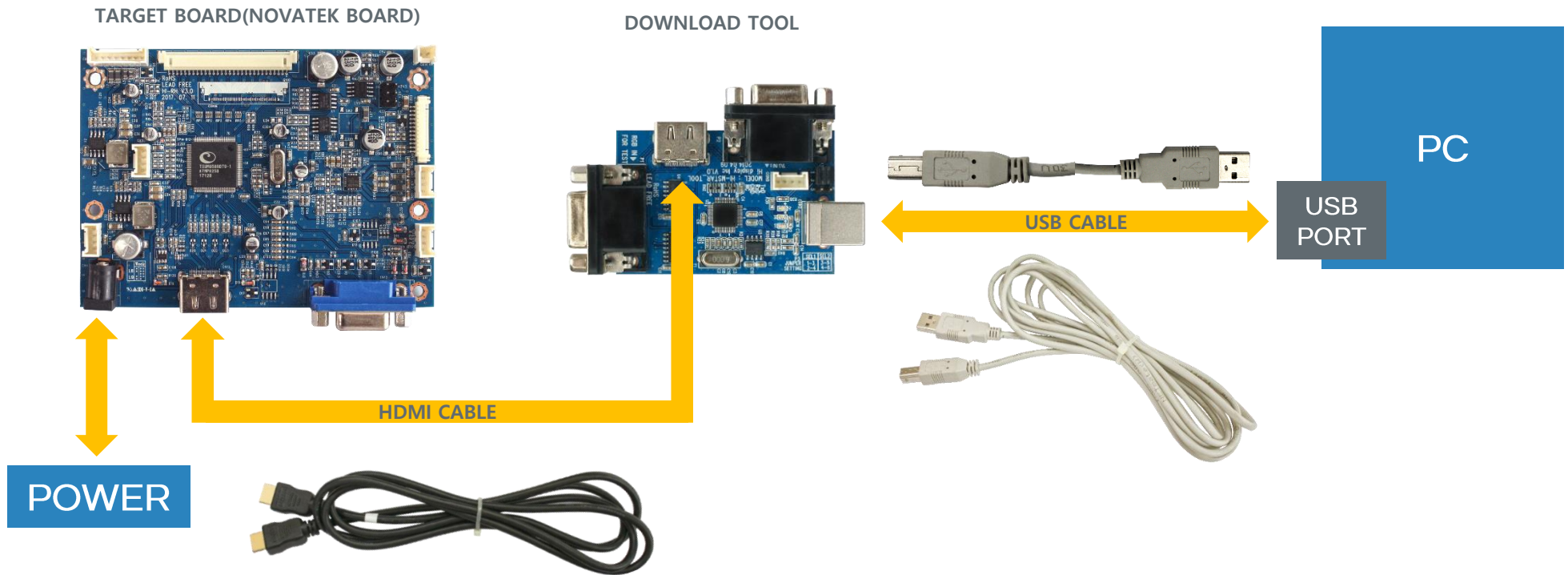


RGB CABLE



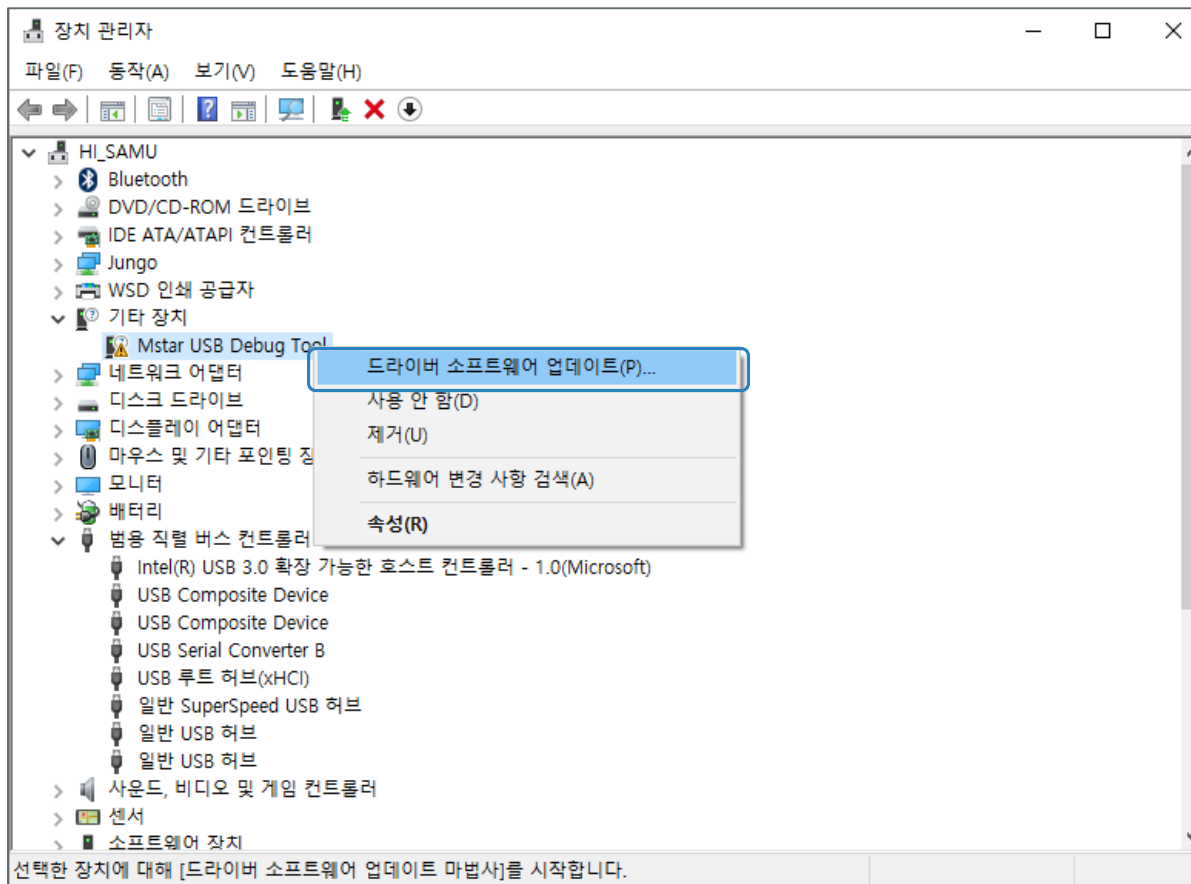
USB CABLE

2. PC에 타겟 보드와 DOWNLOAD TOOL을 준비된 케이블로 연결해 주세요.



3. 장치 관리자 실행

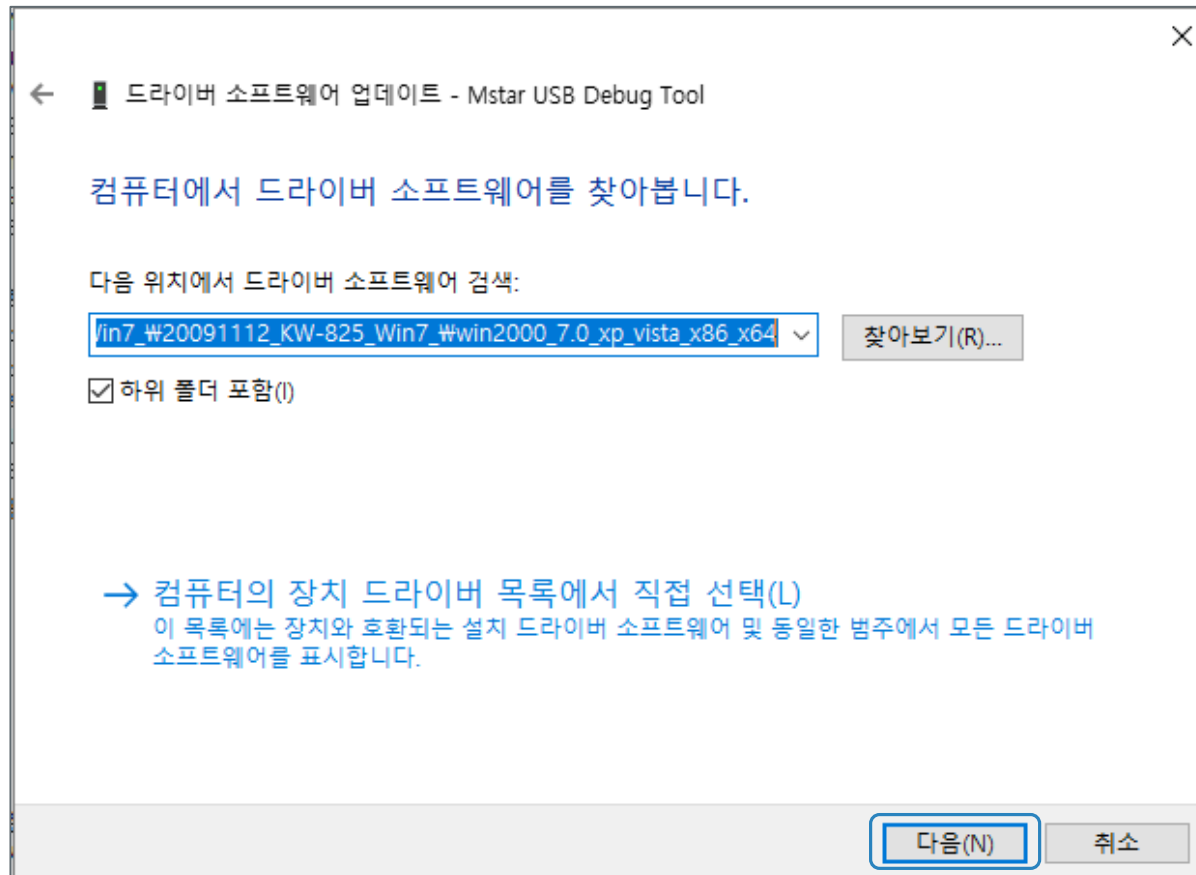
기타 장치의 느낌표로 표기 된 [Mstar USB Debug Tool] 탭을 우 클릭 후 **드라이버 소프트웨어 업데이트**해 주세요.



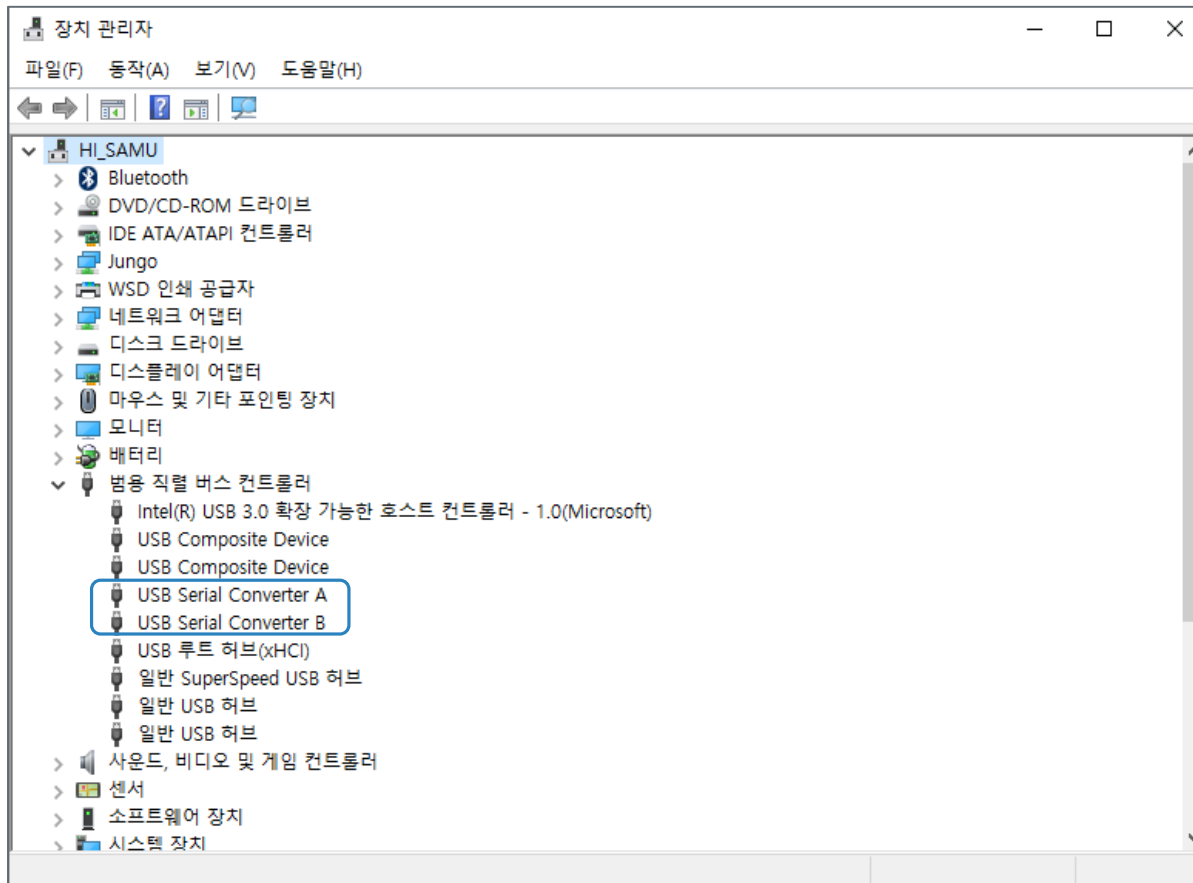
4. 컴퓨터에서 드라이버 소프트웨어 찾아보기를 클릭해 주세요.



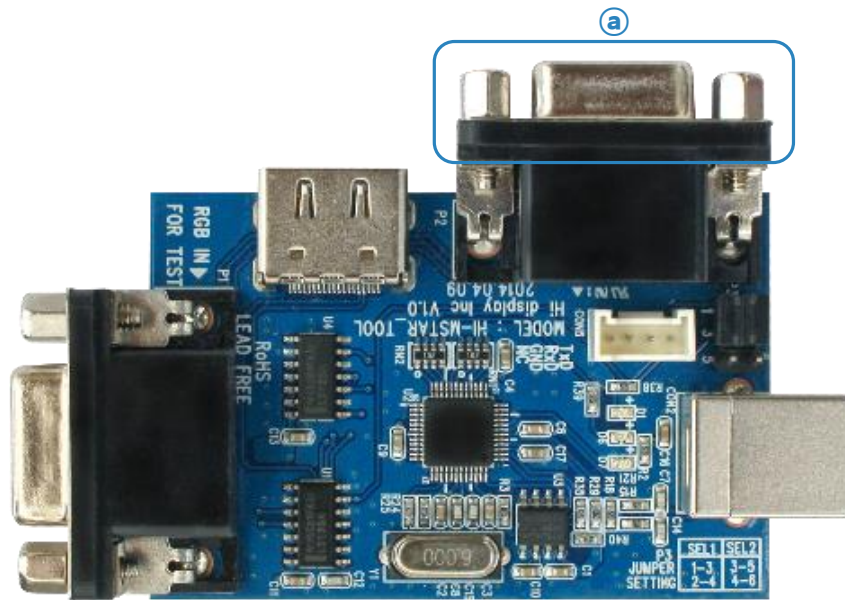
5. [다음 위치에서 드라이버 소프트웨어 검색] 탭에서 첨부한 드라이버 폴더 Path 입력 후 다음을 클릭해 주세요.



6. 범용 직렬 버스 컨트롤러에서 **USB Serial Converter A, B**가 정상적으로 load 되었는지 확인해 주세요.

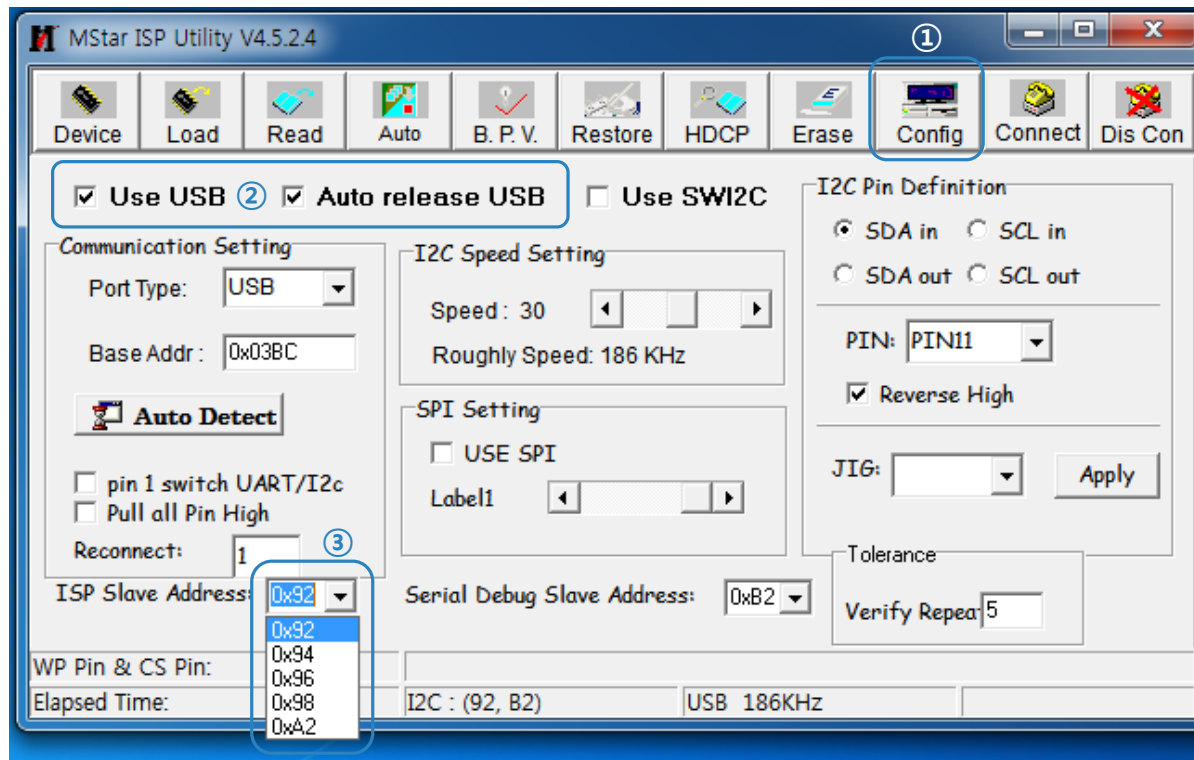


7. ① 타겟 보드의 RGB 포트와 다운로드 툴에서 **a** 부분을 연결해 주세요.
② **ISP_Tool** 파일을 실행해 주세요.



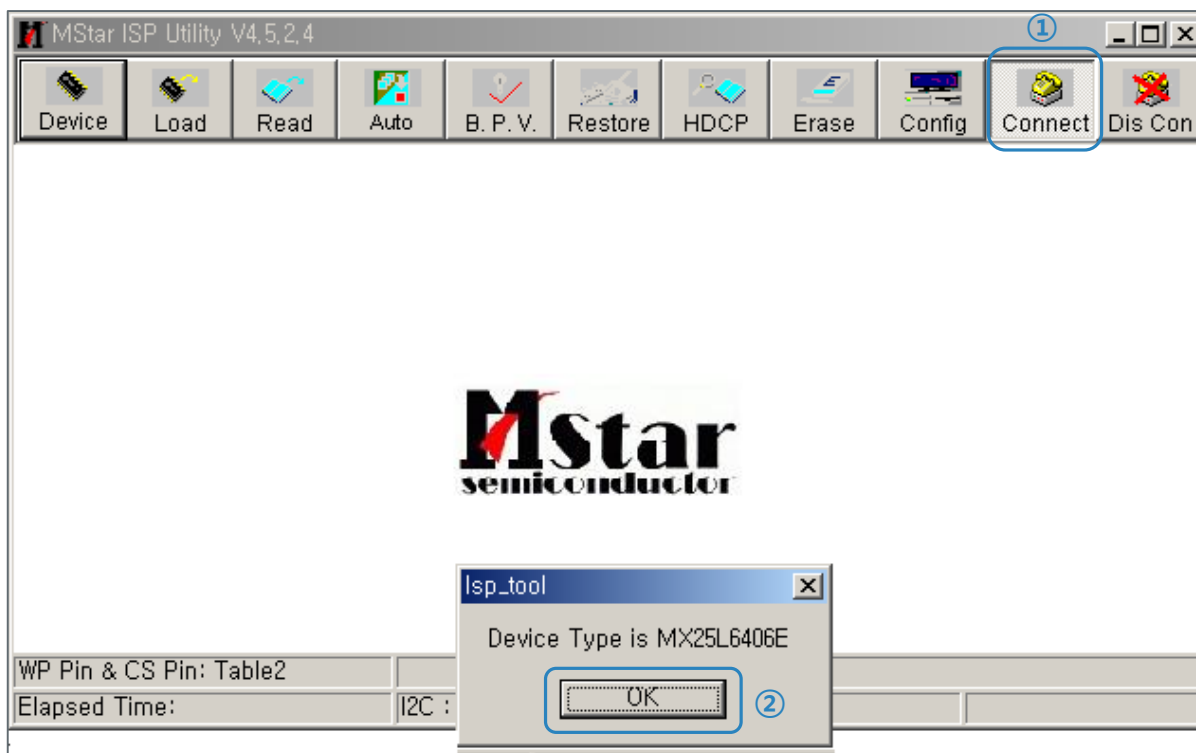
ISP_Tool
MStar Semiconductor, Inc.

8. ① **config** 탭을 클릭해 주세요.
- ② **Use USB**와 **Auto release USB**를 체크해 주세요.
- ③ **ISP Slave Address**의 값을 **0x92**로 해주세요. (값을 설정하지 않을 경우 다운로드 불가능합니다.)

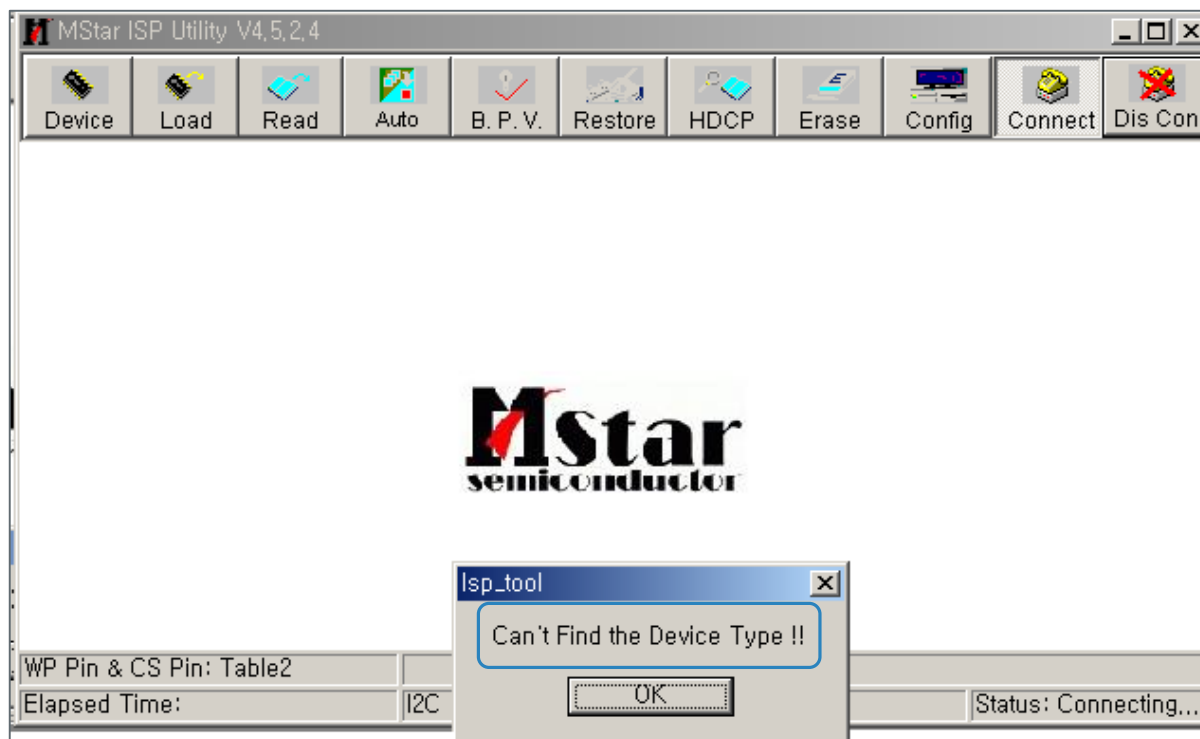


9. ① **Connect** 탭을 클릭해 주세요.

② 타겟 보드와 연결이 **완료** 되면서 아래와 같은 메시지가 나타나면 **OK**를 클릭해 주세요.

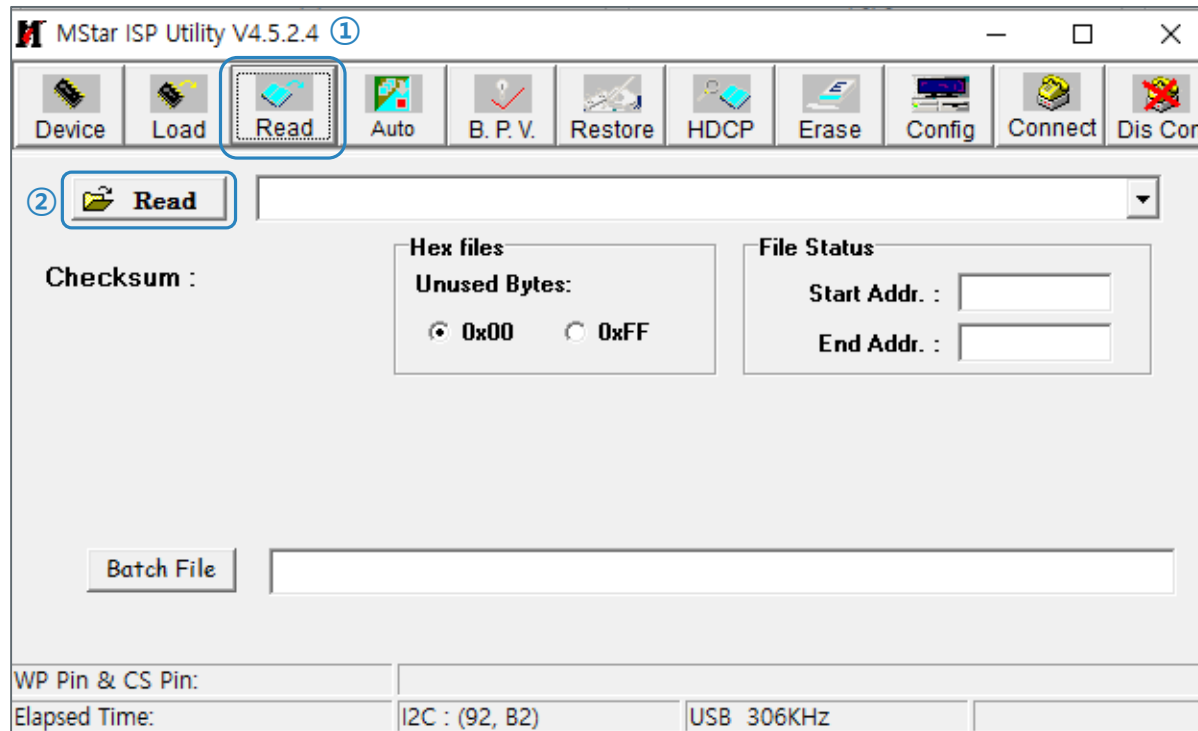


[Error Message] 타겟 보드와 Download tool이 연결되지 않으면 아래와 같은 메시지가 나타납니다.

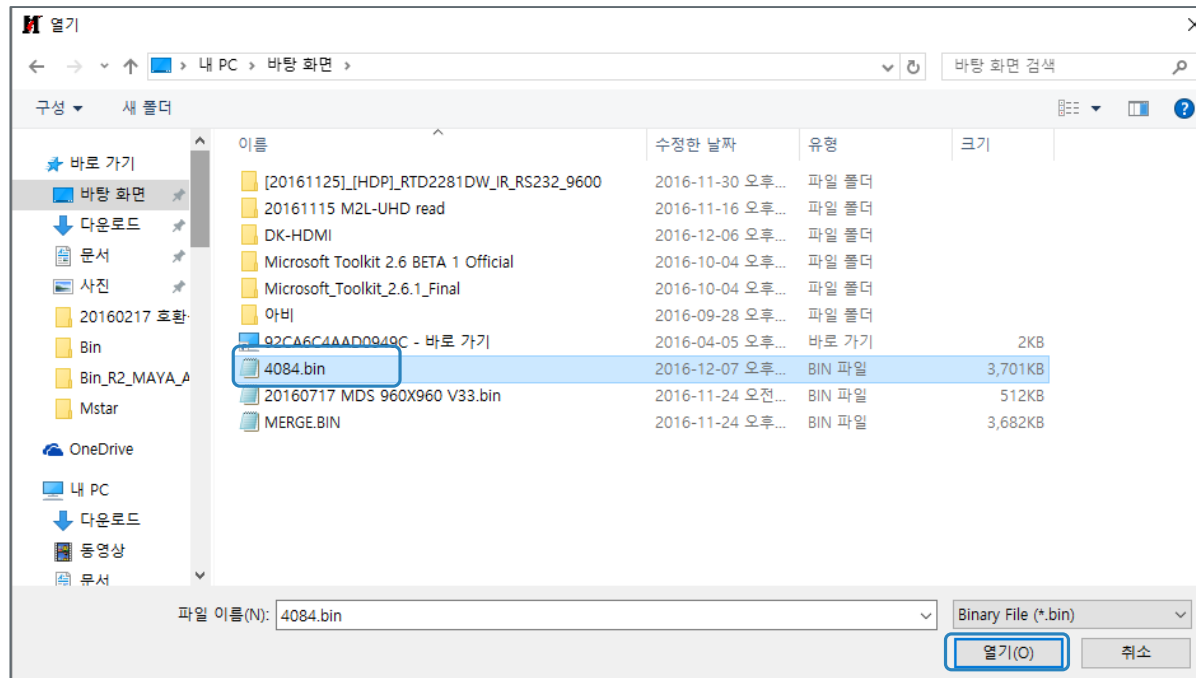


10. ① **Read** 탭을 클릭해 주세요.

② 활성창에 있는 **Read 아이콘**을 클릭해 주세요.



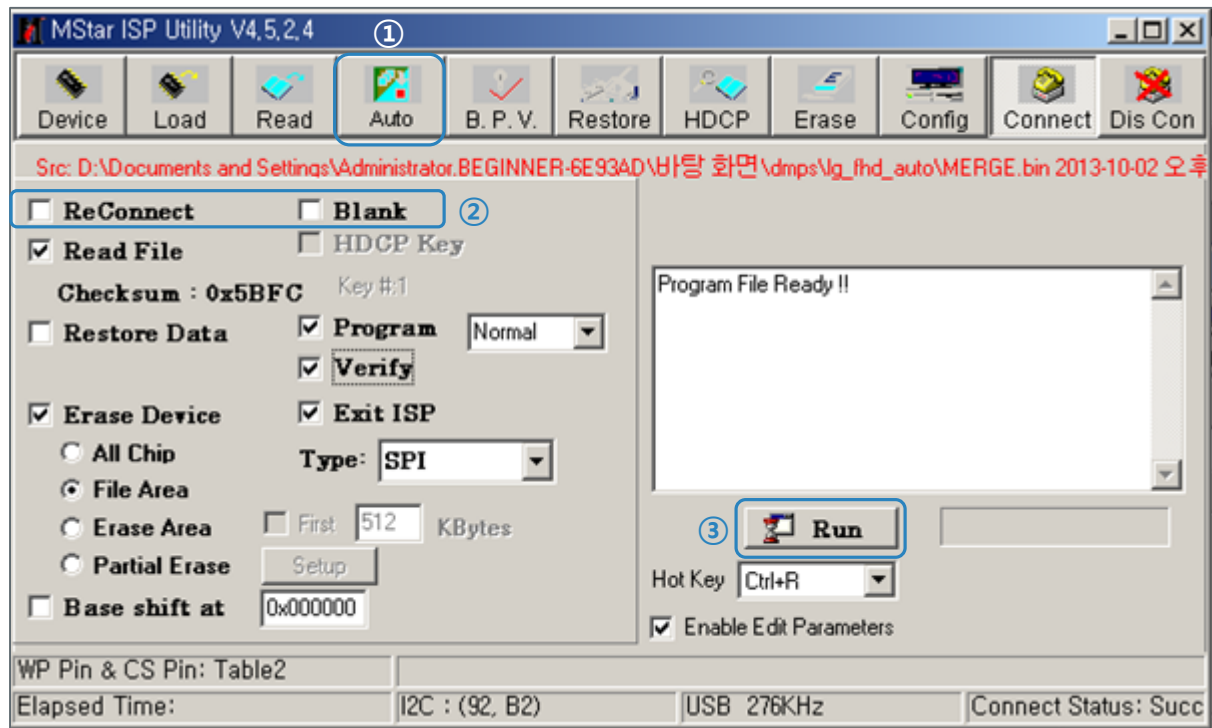
11. 다운로드 할 **bin** 파일 선택 후 열어 주세요.



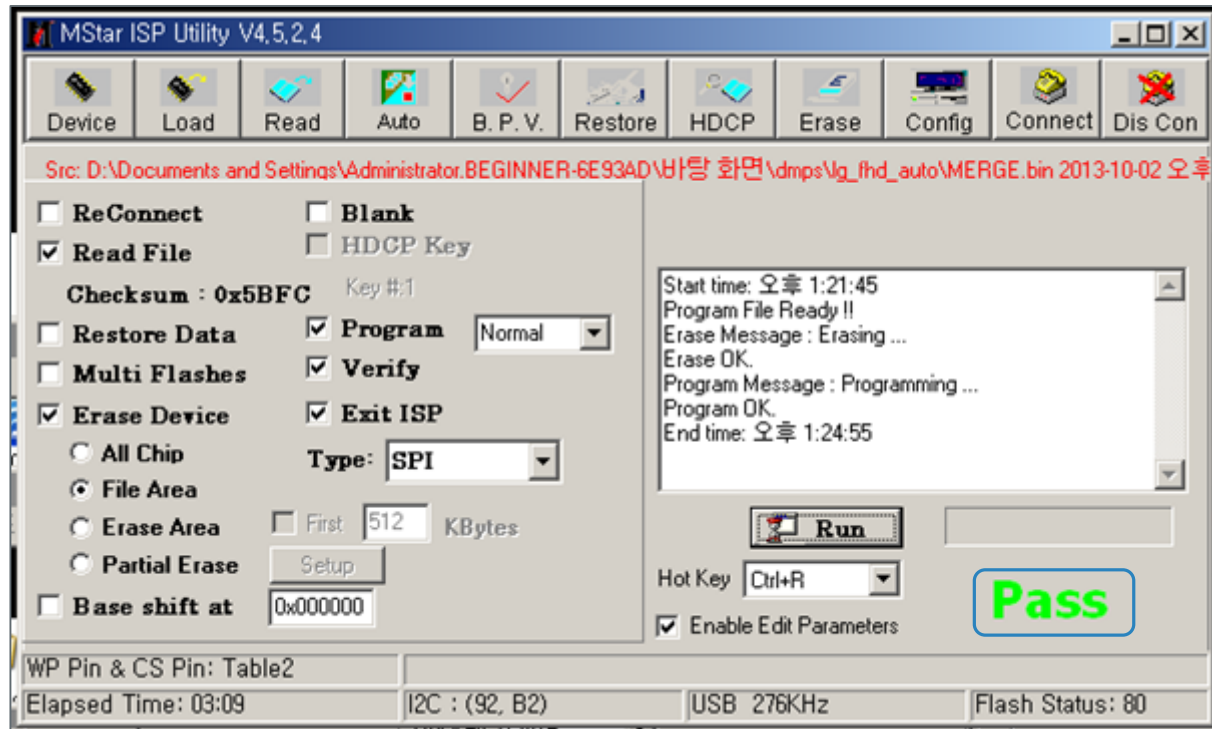
12. ① **Auto** 탭을 클릭해 주세요.

② **ReConnect, Blank** 체크를 해제해 주세요.

③ **Run 아이콘**을 클릭해 주세요.



13. 펌웨어 다운로드가 완료되면 Pass 메시지가 나타납니다.



[Error Message] 펌웨어 다운로드 실패 시 **Program Error**라고 표기됩니다.

