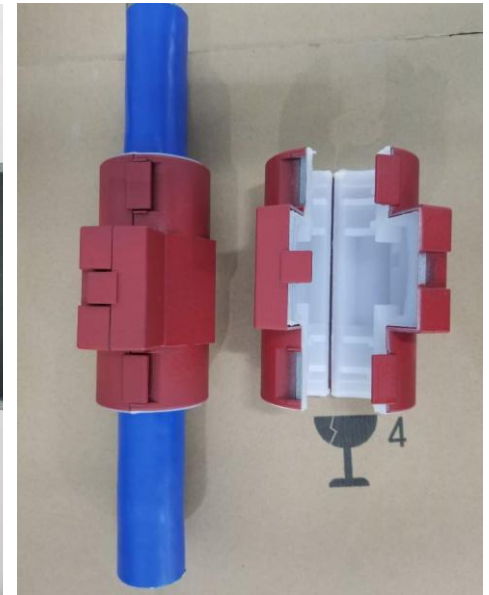
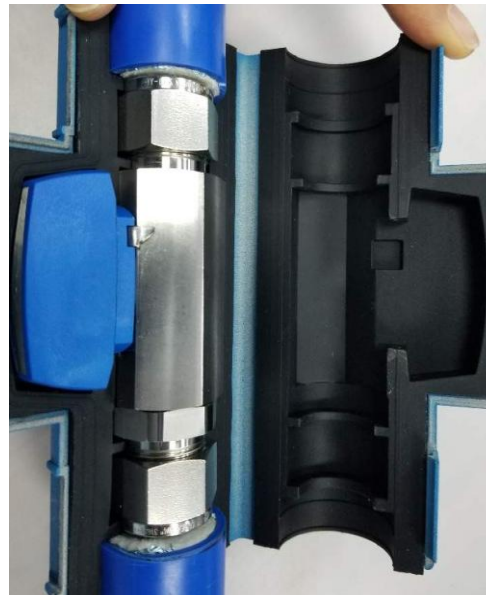
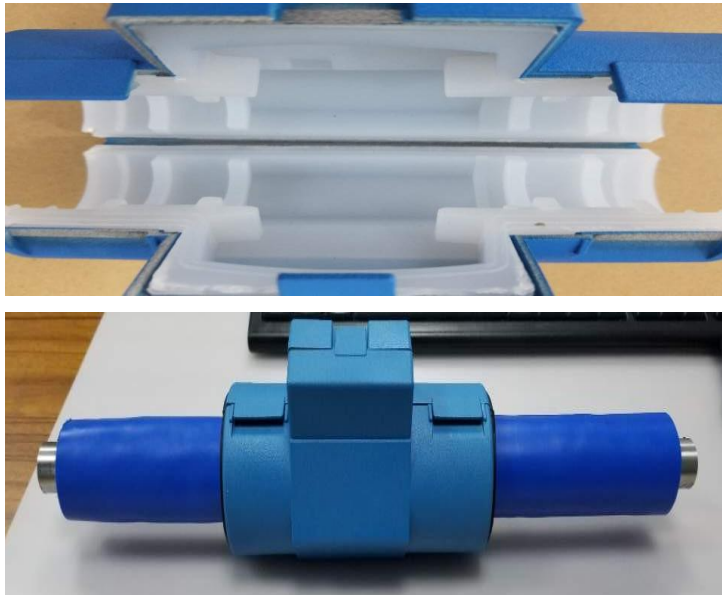


## 저온 Chiller 결로 방지 커버

- 결로 예방 방법에 따라 표면온도와 대기온도를 줄이기 위해 습도를 낮추고 온도를 유지하기 위한 대책으로 아래와 같이 개선 및 평가를 한다.



위 사진과 같이 맞춤 단열커버를 실리콘을 추가하여 Ball valve를 외부와 완전히 차단하게 제작하여 외부 온도/습도에 영향을 받지 않도록 개선한다.